

*Modified Checklist for Autism in Toddlers (M-CHAT)*  
*Follow-up Interview*  
قائمة استبيان التوحد عند الاطفال  
( المقابلة الاكلينكية )

يمكن استخدام تلك الاداة للاغراض الاكلينكية التشخيصية والبحثية الاكاديمية، الرجاء عدم الاقتباس أو النشر إلا بعد الحصول علي موافقة رسميه من المؤلفين و المترجم .

يشكر المؤلفين د.جواكين فونتس Joaquin Fuentes علي العمل الجيد في تطوير الشكل التوضيحي المستخدم في المقابلة .

يمكن الحصول علي نسخة مجانيه دون دفع أي رسوم من قائمة استبان التوحد عند الاطفال ( المقابلة الاكلينكية ) *Follow-up Interview (M-CHAT)* وذلك عن طريق تحميلها اليكترونيا من خلال الرابط الالكتروني التالي :

<http://www2.gsu.edu/~wwwpsy/faculty/robins.htm>

- للحصول علي اية معلومات إضافية عن المؤلفين يرجى الاتصال بـ  
[drobins@gsu.edu](mailto:drobins@gsu.edu) Diana L. Robins, Ph.D  
أو بـ [Deborah.fien@uconn.edu](mailto:Deborah.fien@uconn.edu) Deborah Fein

- وللحصول علي اي معلومات اضافية عن النسخة العربية يرجى الاتصال بالمترجم  
[mmrashaad@hotmail.com](mailto:mmrashaad@hotmail.com) Mahmoud M. Rashad, Ph.D

## تصدير

- قام فريق عمل<sup>1</sup> مكون من تخصصات متعددة باستخدام الاستبانة وتقدير مدي حساسية الاستبان في الاكتشاف المبكر لاضطرابات التوحد علي عينه من الاطفال الاسوياء والذين يعانون من اضطرابات التوحد من المجتمع السعودي .
- يمكن استخدام الاستبانة علي عينات من ثقافات عربية مختلفة نظراً لقيام الباحثين بأستخدام كلمات شائعة الاستخدام و مترادفات عامه ودرجة .
- يقدم الباحثين الشكر للعاملين بمجمع الامل للصحة النفسية – بالدمام<sup>2</sup> لما بذلوه من جهد ساعد الباحثين في ازالة الكثير من العقبات البحثية لعينة الدراسة وكذلك ادارة الرعاية الصحية الاولية<sup>3</sup> ، وكذلك يخص بالشكر من قام بتفعيل العمل الوقائي في مجال الاضطرابات النفسية بإصدار قرار تشكيل اللجنة سعادة مدير عام الشؤون الصحية بالمنطقة الشرقية<sup>4</sup> .

<sup>1</sup> شكلت لجنة للاكتشاف المبكر للاضطرابات النفسية للاطفال من قبل المديرية العامة للشئون الصحية بالمنطقة الشرقية مكونه من :  
د/ جمال الحامد – استشاري طب الاسرة والمجتمع ( ادارة الرعاية الصحية الاولية )  
د/ عبد الرحمن ابو داهش – استشاري طب الاسرة والمجتمع ( ادارة الرعاية الصحية الاولية )  
د/ عادل المؤمن – استشاري طب الاعصاب للاطفال ( مستشفى الولادة والاطفال )  
د/ غادة عبد الرازق – استشاري الطب النفسي للاطفال ( مجمع الامل للصحة النفسية – الدمام )  
استاذ م الطب النفسي – جامعة عين شمس  
د/ محمود رشاد – استشاري علم النفس الاكلينيكي ( مجمع الامل للصحة النفسية – الدمام )  
استاذ م علم النفس الاكلينيكي – جامعة جنوب الوادي

<sup>2</sup> ويخص بالشكر سعادة المشرف العام علي مجمع الامل للصحة النفسية بالدمام د/محمد بن علي الزهراني  
<sup>3</sup> ممثله في سعادة مدير عام ادارة الرعاية الصحية الاولية د / خالد التركي  
<sup>4</sup> سعادة الدكتور / عقيل بن جمعان الغامدي ( مدير عام الشؤون الصحية بالمنطقة الشرقية السابق , وسعادة الدكتور /طارق بن سالم مدير عام الشؤون الصحية بالمنطقة الشرقية الحالي )

## التعليمات الخاصة بتطبيق المقابلة التتبعية لقائمة استبيان التوحد عند الاطفال (M-CHAT)

اختيار بنود لقائمة استبيان التوحد عند الاطفال (M-CHAT) اعتماداً علي الدرجات .وتطبيق هذه البنود فقط علي الابعاء ، حيث تعتبر مؤشر سلوكي وتوضيحي لاحتمالية وجود اضطرابات التوحد Autism لابنائهم وتساعد الاطباء الذين يقدمون خدمات في الرعاية الصحية الأولية من المهتمين والذين لايمكنهم الاجابة بدقة علي التساؤلات الخاصة بالعملية التشخيصية .

ان تقدير الدرجات للبنود تتم بنفس الطريقة التي استخدمت في استبيان التوحد عند الاطفال (M-CHAT) . اذا فشل في بند واحد فإنه مؤشر لاحتمالية وجود اضطراب توحد ASDs . والفشل في اثنين من البنود الحرجة ( البنود 2-7-9-13-14-15) أو أي ثلاثة بنود من اجمالي بنود الاستبانة يجب تحويل الحالة الي متخصص في علاج اضطرابات التوحد ( الذاتوية ) . مع ملاحظة ان الفشل في المقابلة التتبعية ل قائمة استبيان التوحد عند الاطفال (M-CHAT) لا تشخص اضطرابات التوحد ولكنها مؤشر قوي لاحتمالية وجود اضطراب التوحد ASDs.

ارجو ملاحظة اذا كان طبيب الرعاية الصحية الاولية مهتم الكشف المبكر عن اضطرابات التوحد ASDs , فإن يجب علي الاطفال ان يحولوا الي اخصائي طب نفسي اطفال Child Psychiatrist بناء علي الدرجة علي قائمة استبيان التوحد عند الاطفال (M-CHAT) او تطبيق المقابلة التتبعية الاكلينيكية لقائمة استبيان التوحد عند الاطفال M-CHAT Follow up interview .

مع اهمية ان تسجل الدرجة علي صفحات قائمة استبانة التوحد عند الاطفال (M-CHAT) بعد الانتهاء من المقابلة .

## Modified Checklist for Autism in Toddlers (M-CHAT)

### قائمة استبيان التوحد (الذاتويه) لدي الاطفال

#### تعريب واعداد: د/محمود رشاد

استشاري علم النفس الاكلينيكي - مجمع الامل للصحة النفسية - الدمام

استاذ م علم النفس الاكلينيكي - جامعة جنوب الوادي - مصر

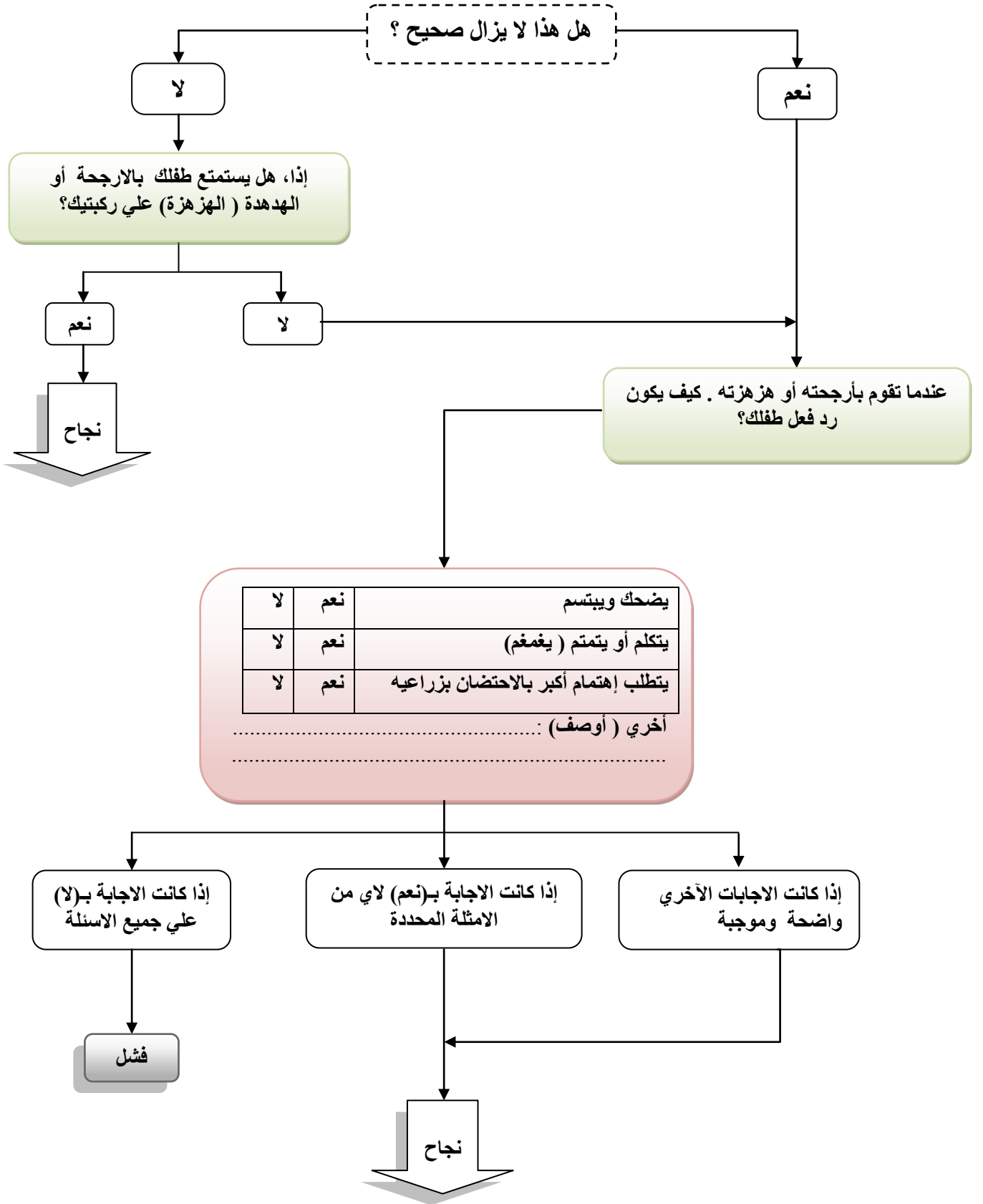
\* الرجاء الاجابة علي كل الاسئلة التالية ب ( نعم / لا ) موضحاً كيف يكون تصرف الطفل دائماً. وإذا كان التصرف نادراً (مثال): راته الام مرة أو مرتين (الرجاء الاجابة بلا كما لو كان الطفل لا يقوم به).

م	البند	نعم	لا
1.	هل يستمتع طفلك بالارجحة أو الهددة (الهزهزة) علي ركبتيك؟	نعم	لا
2.	هل لطفلك اهتمام بالاطفال الآخرين (يسعى للتعرف عليهم أو اللعب معهم)؟	نعم	لا
3.	هل يحب طفلك التسلق (التشعبط - التشبلاء) علي الأشياء مثل صعود السلم (الدرج)؟	نعم	لا
4.	هل يستمتع طفلك بلعبة الاختباء و الاختفاء (الاستغماية / الغميمة / التياها)؟	نعم	لا
5.	هل يتظاهر طفلك بالحديث في التلفون (الهاتف) او الاعتناء بالالعاب (الدمي /العرائس) أو التظاهر بأشياء أخرى؟	نعم	لا
6.	هل يستخدم طفلك أصبعه (السبابة) للإشارة أو السؤال عن شيء؟	نعم	لا
7.	هل غالباً ما يستخدم طفلك اصابعه للإشارة الي الأشياء التي تثير انتباهه؟	نعم	لا
8.	هل يلعب طفلك كما ينبغي بالألعاب الصغيرة (مثل السيارات أو المكعبات.. الخ) ولا يكتفي أن يضعها في فمه أو يعبث بها أو يرميها؟	نعم	لا
9.	هل يحاول طفلك ان يجلب اشياء لكي يريك شئ ما بها؟	نعم	لا
10.	هل يمكن لطفلك ان ينظر (يحدق/ يخزر) في عينيك لاكثر من ثانية؟	نعم	لا
11.	هل يبدو علي طفلك الحساسية الزائدة للضوضاء و الأصوات مثال (يغلق أو يسد اذنيه)؟	نعم	لا
12.	هل يستجيب طفلك لابتسامتك أو نظرتك بالابتسامة؟	نعم	لا
13.	هل يقوم طفلك بتقليد وجهك معبراً عن الفرح أو الحزن؟	نعم	لا
14.	هل يلتفت (ينتبه) طفلك أو يستجيب عندما تناديه باسمه؟	نعم	لا
15.	عندما تشير إلي لعبة في الغرفة ، هل ينظر (ينتبه) طفلك إليها؟	نعم	لا
16.	هل يستطيع طفلك المشي؟	نعم	لا
17.	هل ينظر (يخزر) طفلك الي الأشياء التي تنظر إليها؟	نعم	لا
18.	هل يقوم طفلك بحركات غير اعتيادية (غير طبيعية) أمام وجهه؟	نعم	لا
19.	هل يحاول طفلك جذب (لفت) انتباهك الي العمل الذي يقوم به؟	نعم	لا
20.	هل تسألت في وقت ما إذا ما كان طفلك (لا يسمع) أصم؟	نعم	لا
21.	هل يفهم طفلك مايقوله الآخرين (الناس)؟	نعم	لا
22.	هل يحدق طفلك أحياناً في شيء غير معين (في الفضاء) أو يتجول بدون هدف؟	نعم	لا
23.	هل ينظر (يخزر) طفلك الي وجهك ليري ردود أفعالك عندما يواجه شيئاً غير مألوف (غير معتاد / غير عادي)؟	نعم	لا

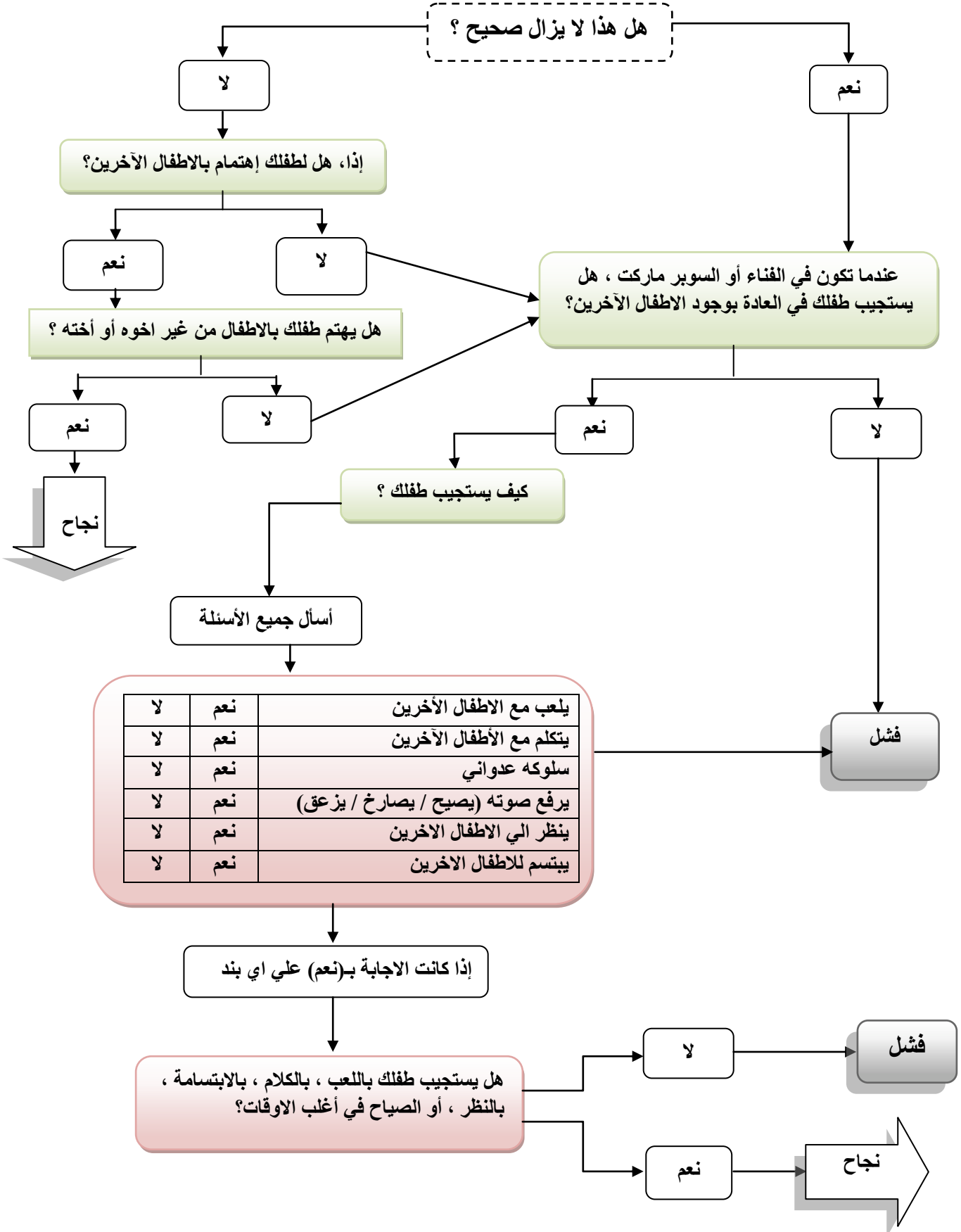
الدرجة الحرجة : \_\_\_\_\_

الدرجة الكلية : \_\_\_\_\_

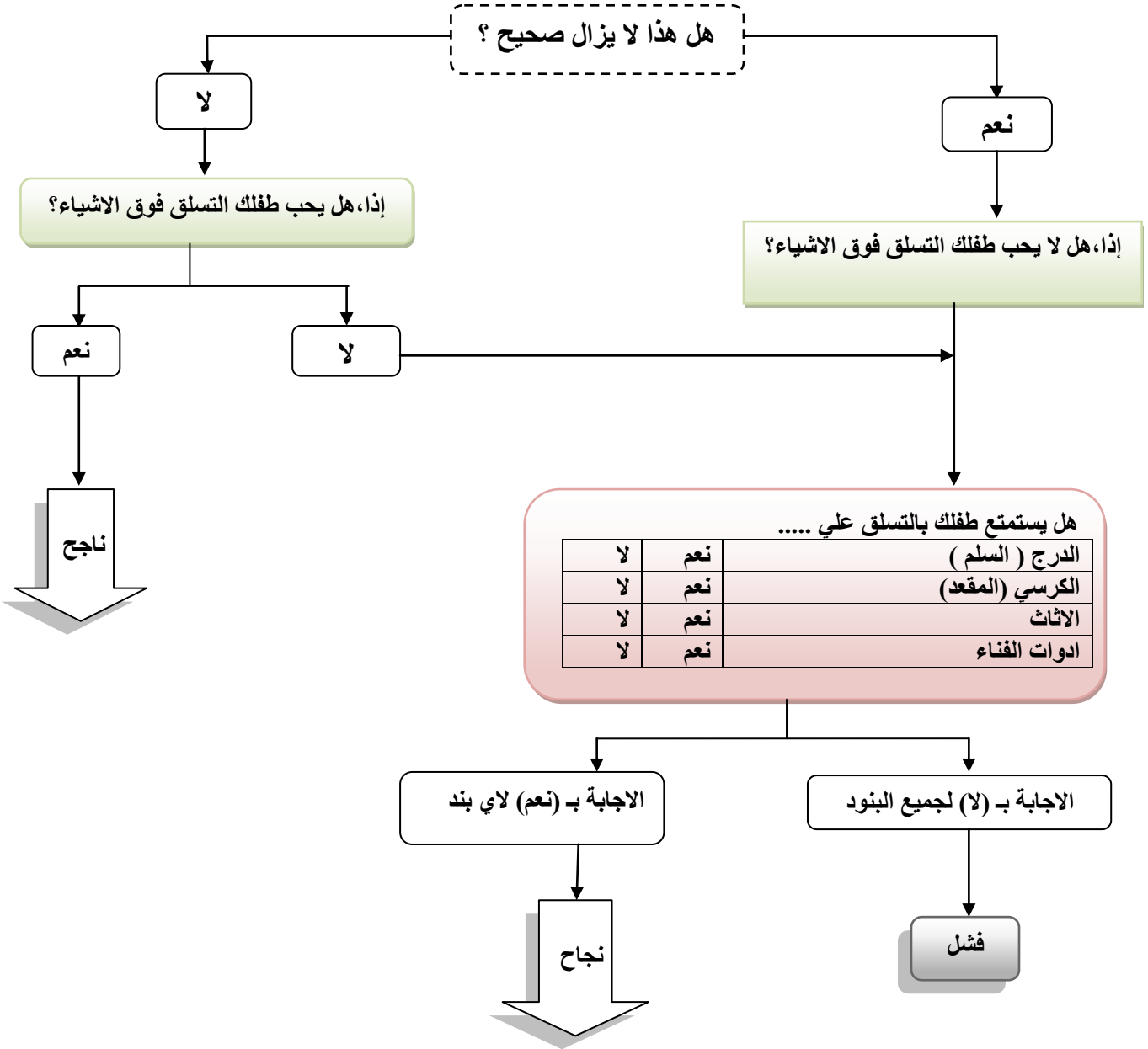
1. لقد ذكرت \_\_\_\_\_ ان طفلك يستمتع بالارجحة أو الهددة (الهزهة) علي ركبتيك.



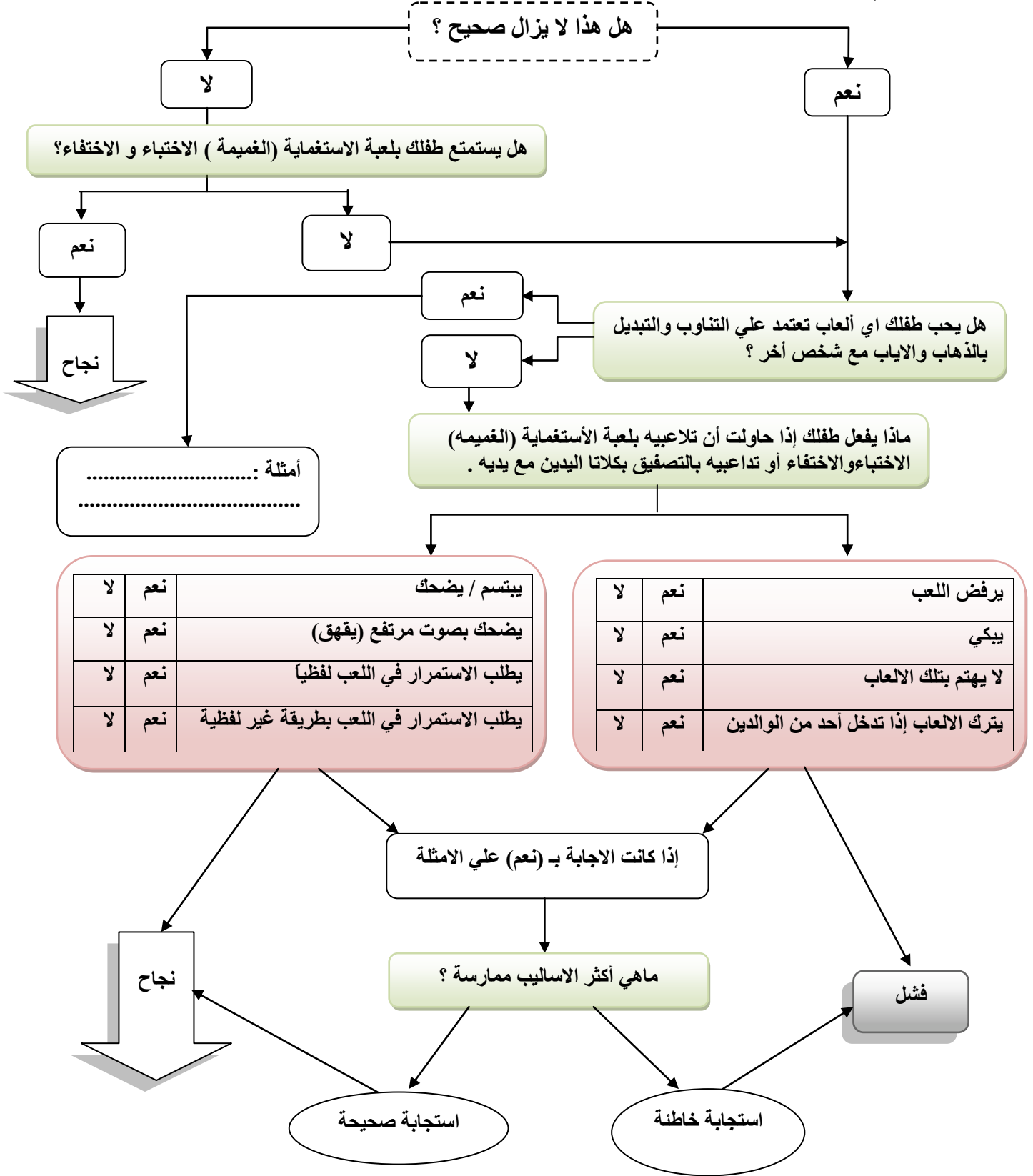
2. لقد ذكرت \_\_\_\_\_ أن لطفك اهتمام بالاطفال الآخرين (يسعي للتعرف عليهم أو اللعب معهم) \* فقرة حرجة



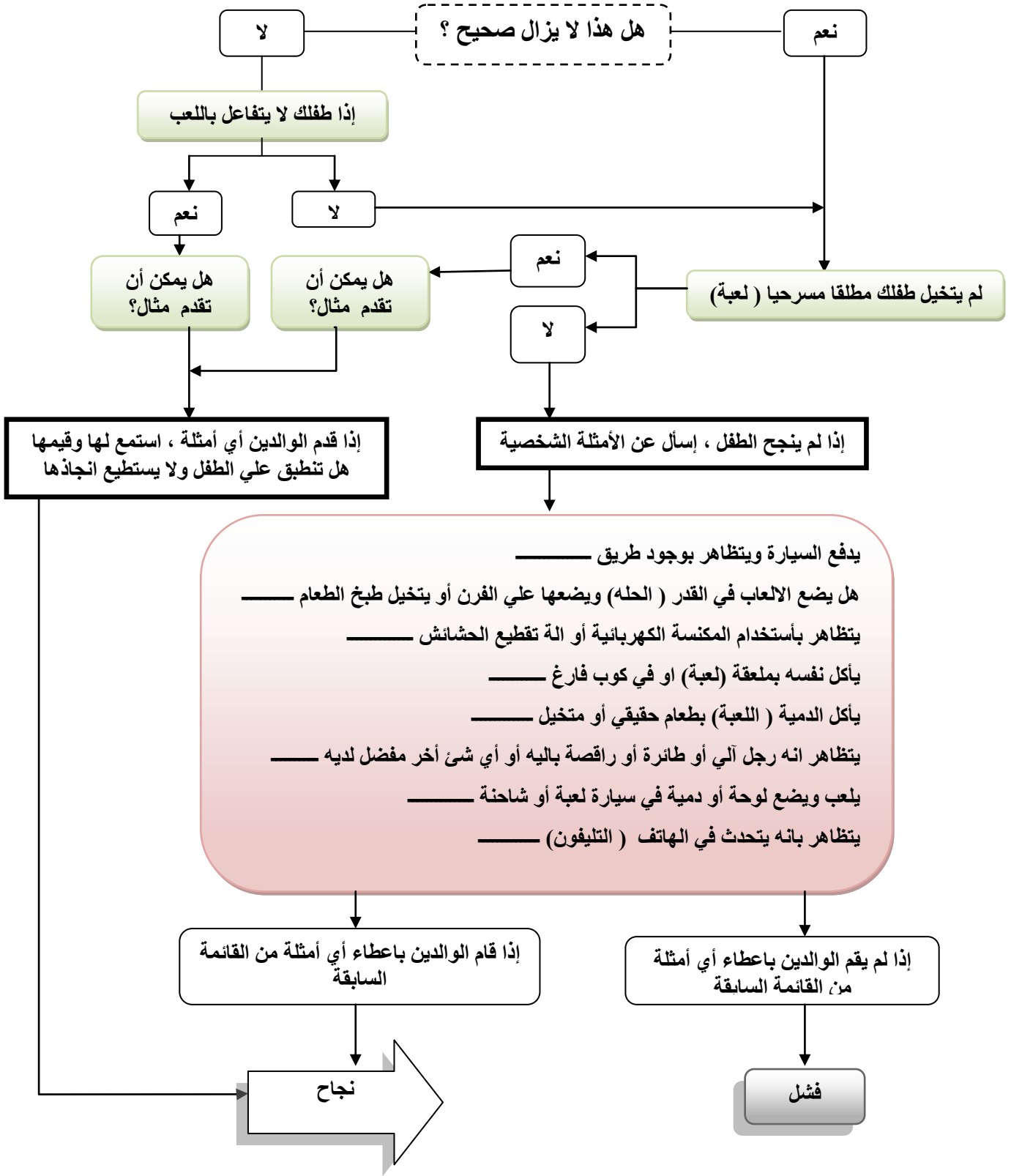
3. لقد ذكرت — أن طفلك يحب التسلق (التشعبط - التشبلاء) علي الأشياء مثل صعود السلم (الدرج)



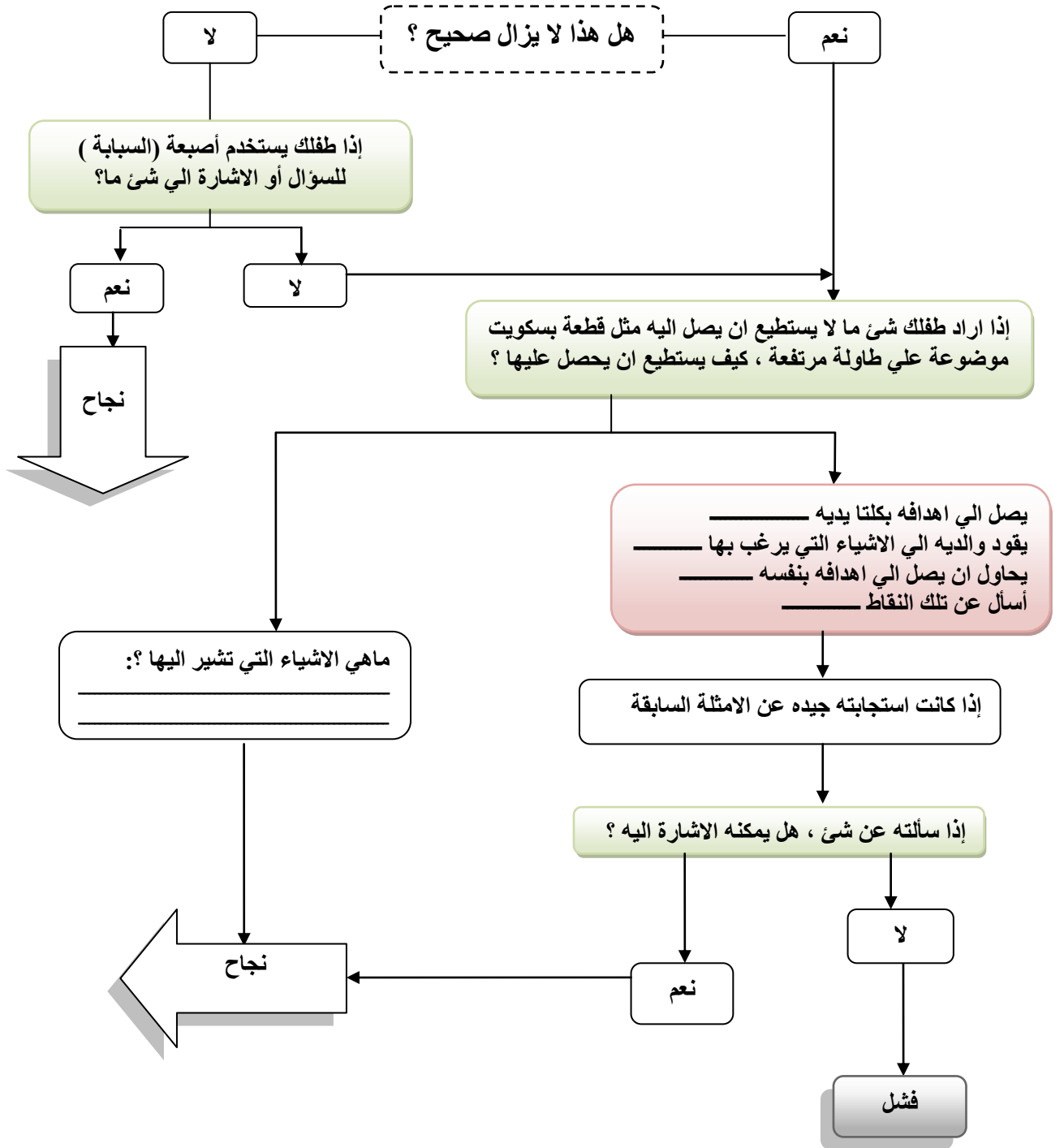
4. لقد ذكرت \_\_\_\_\_ أن طفلك يستمتع بلعبة الاختباء و الاختفاء (الاستغماية / الغميمة / التياها)



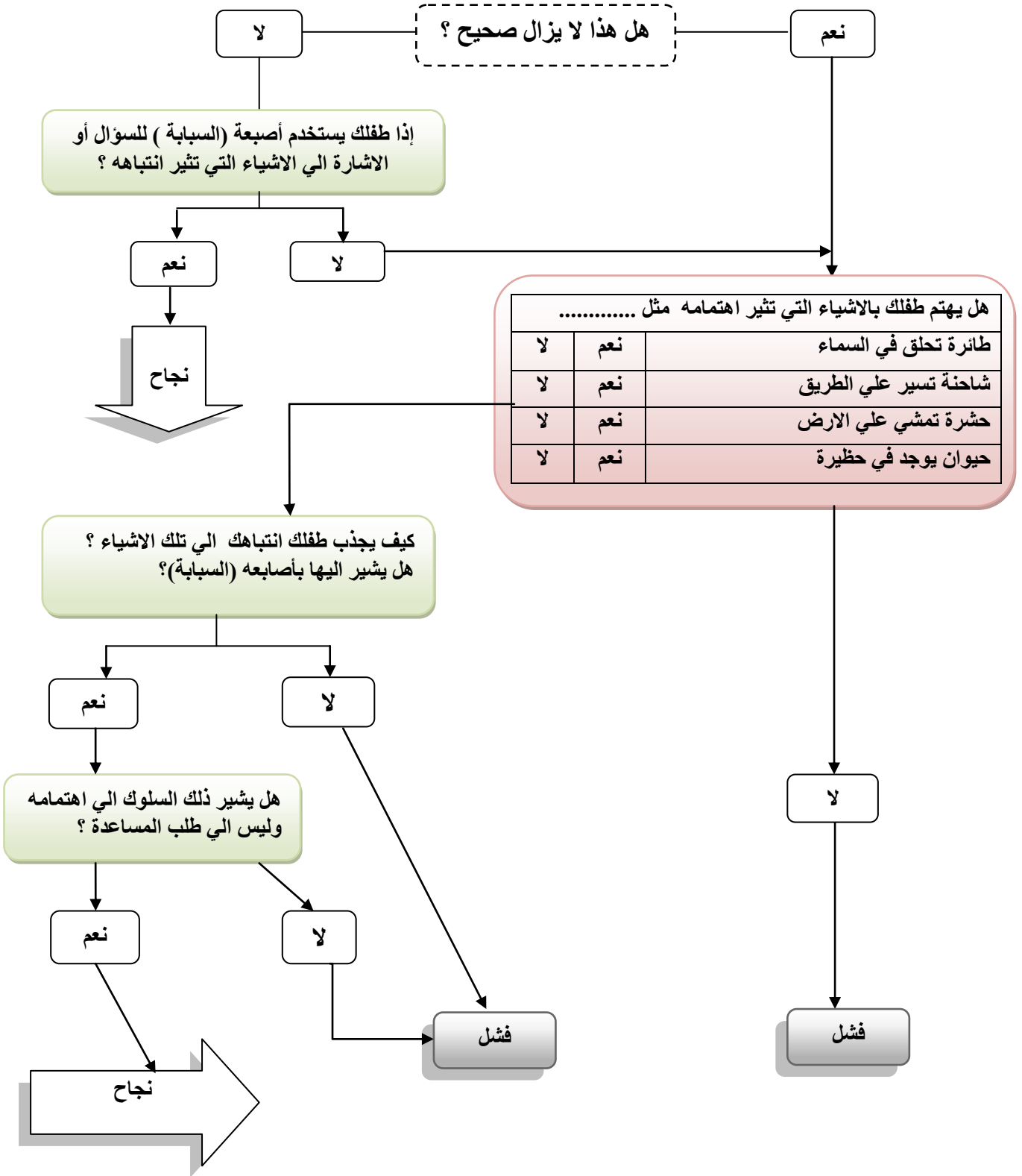
5. لقد ذكرت \_\_\_\_\_ أن طفلك يتظاهر بالحديث في التليفون (الهاتف) أو الاعتناء بالألعاب (الدمي / العرائس) أو التظاهر بأشياء أخرى



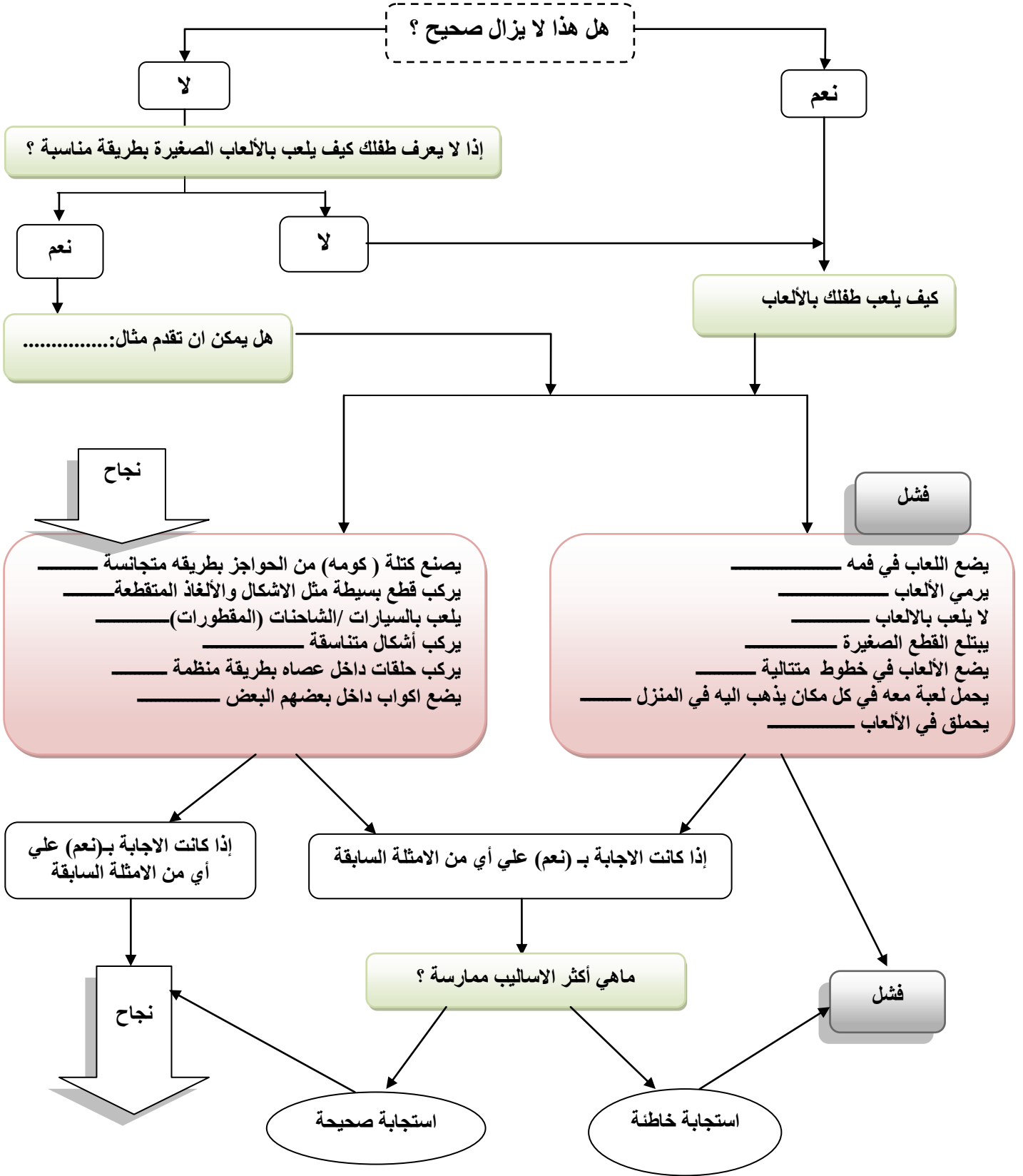
6. لقد ذكرت \_\_\_\_\_ أن طفلك يستخدم أصبعه (السيبابة) للأشارة أو السؤال عن شئ ما.



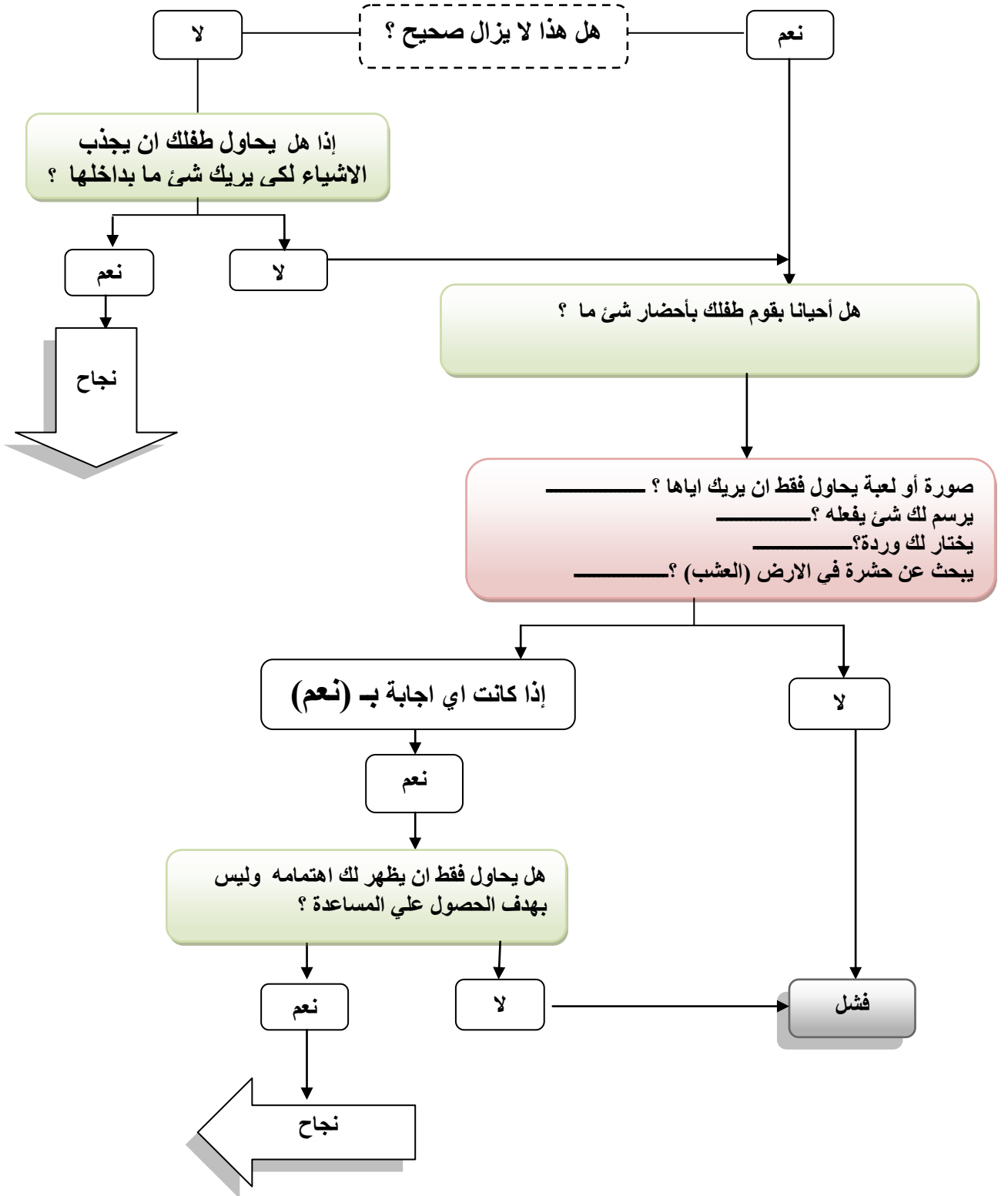
7. لقد ذكرت \_\_\_\_\_ أن طفلك يستخدم أصبعه (السبابة) للإشارة إلى الأشياء التي تثير انتباهه \* (فقرة حرجة) .



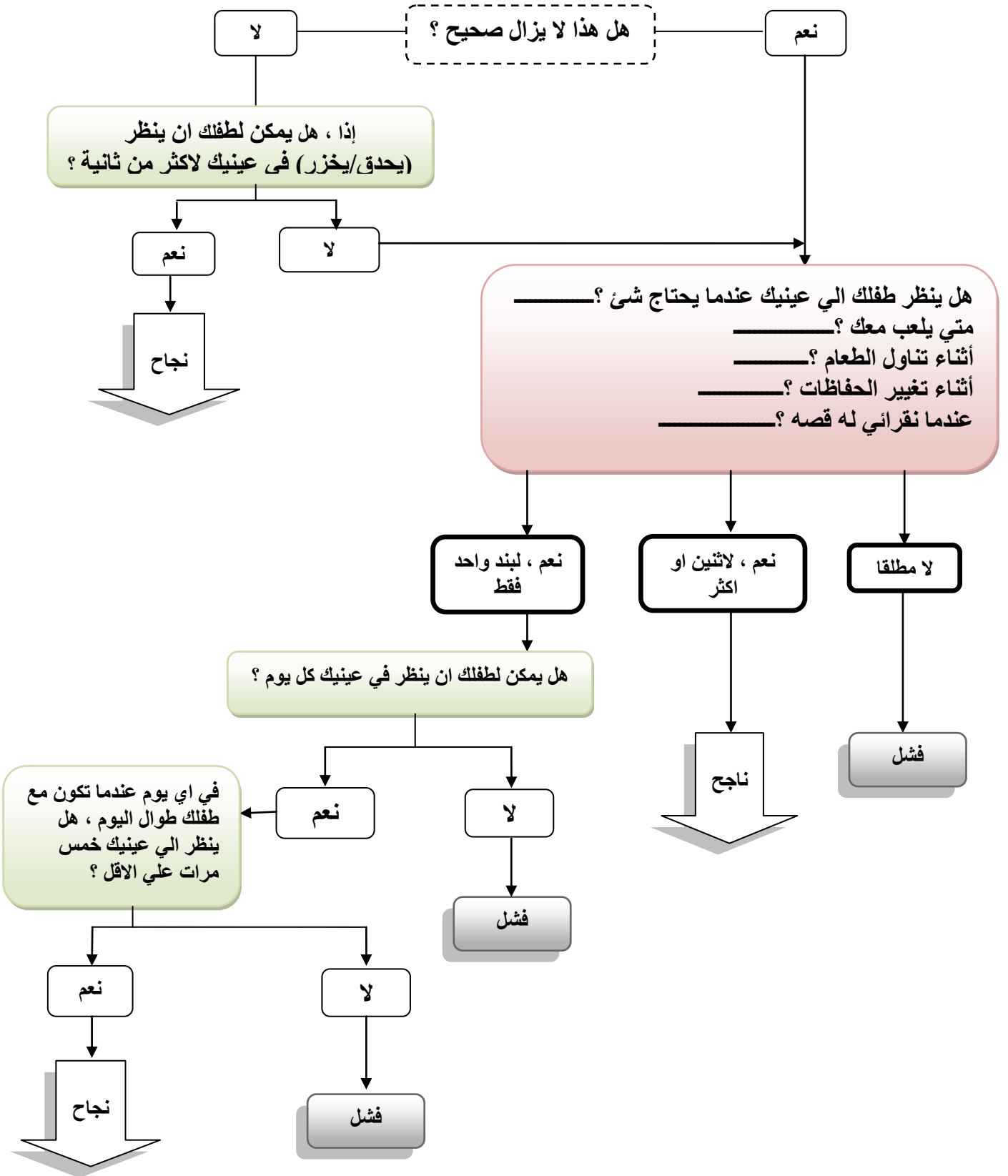
8. لقد ذكرت \_\_\_\_\_ أن طفلك يلعب كما ينبغي (بطريقة مناسبة) بالألعاب الصغيرة (مثل السيارات أو المكعبات.... الخ) ولا يكتفي أن يضعها في فمه أو يعبث بها أو يرميها .



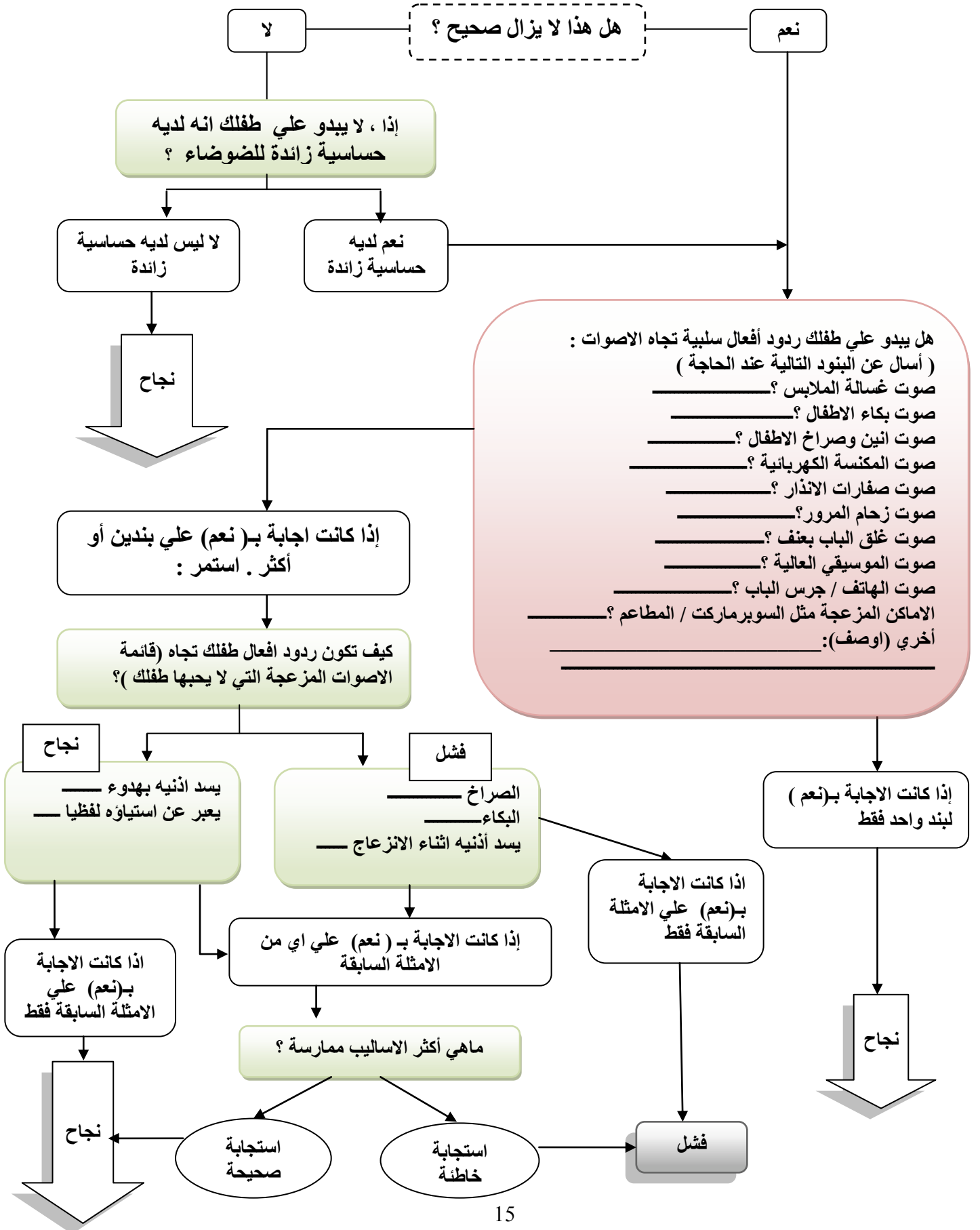
9. لقد ذكرت \_\_\_\_\_ أن طفلك يحاول ان يجذب الاشياء لكي يريك شئ ما بداخلها.  
\* فقرة حرجة



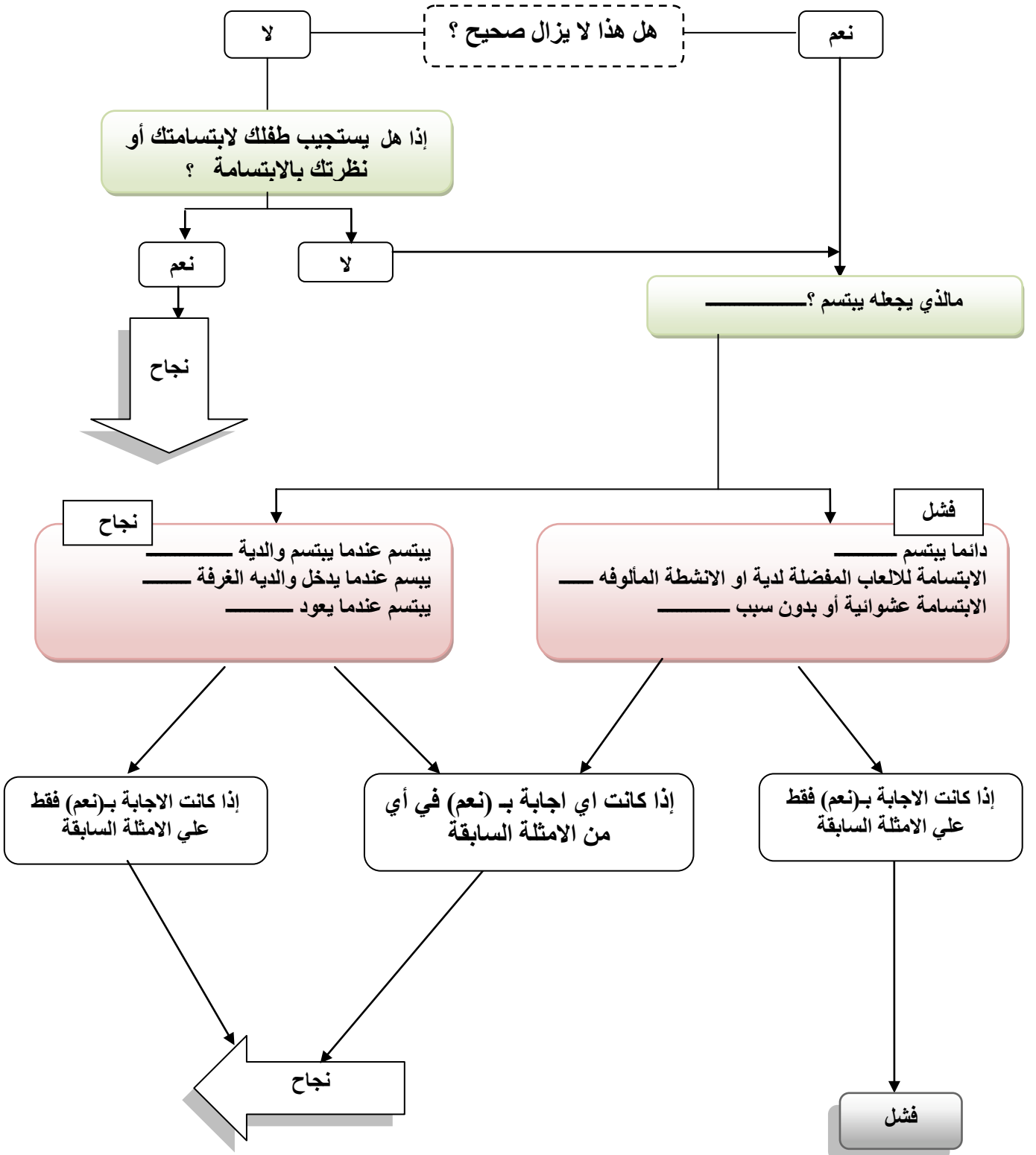
10. لقد ذكرت \_\_\_\_\_ أن طفلك يمكنه ان ينظر (يحدد/يخزر) في عينيك لاكثر من ثانية



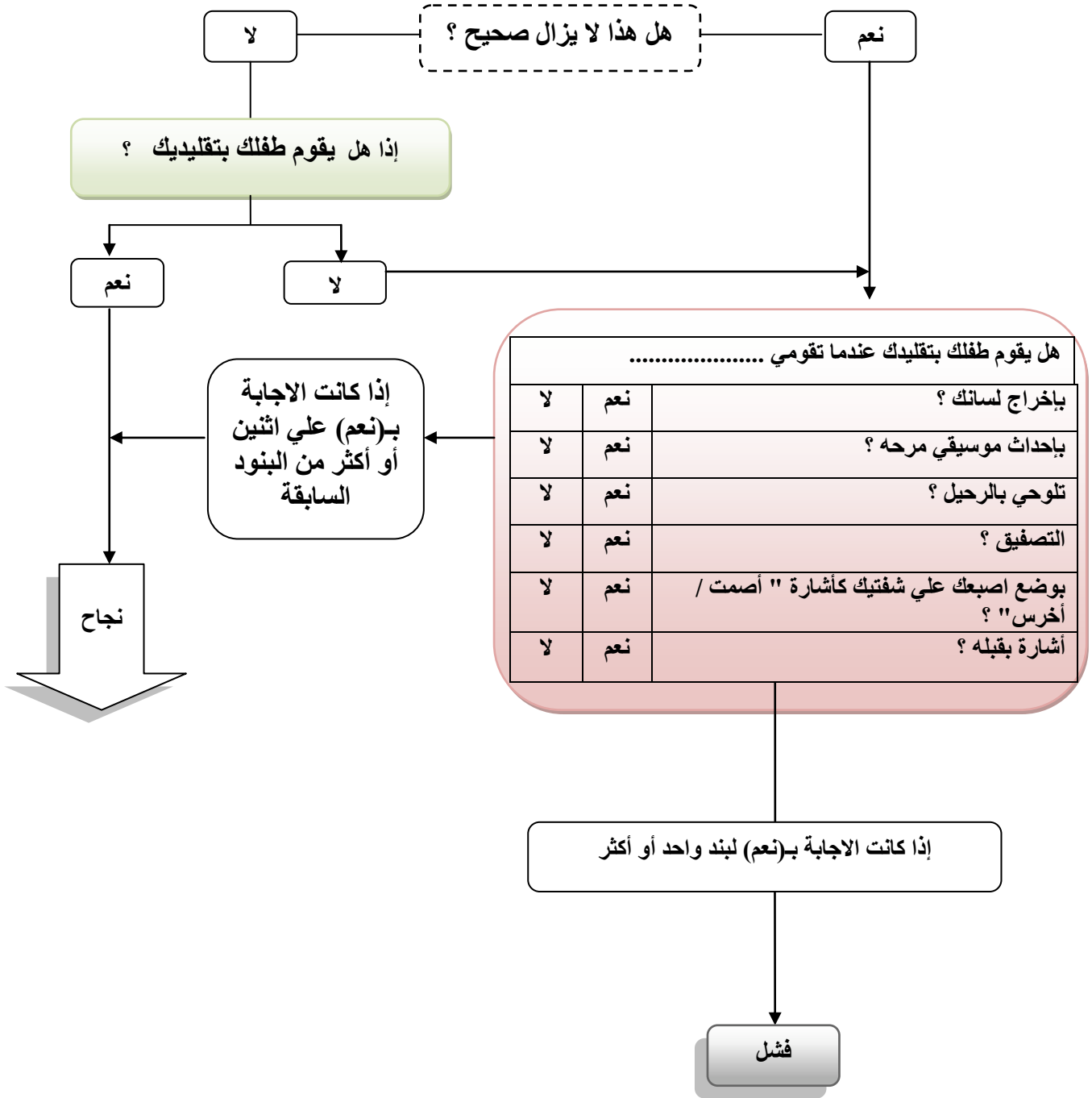
11. لقد ذكرت \_\_\_\_\_ أن طفلك يبدو عليه الحساسية الزائدة للضوضاء والاصوات مثال ( يغلغ أو يسد أذنيه) .



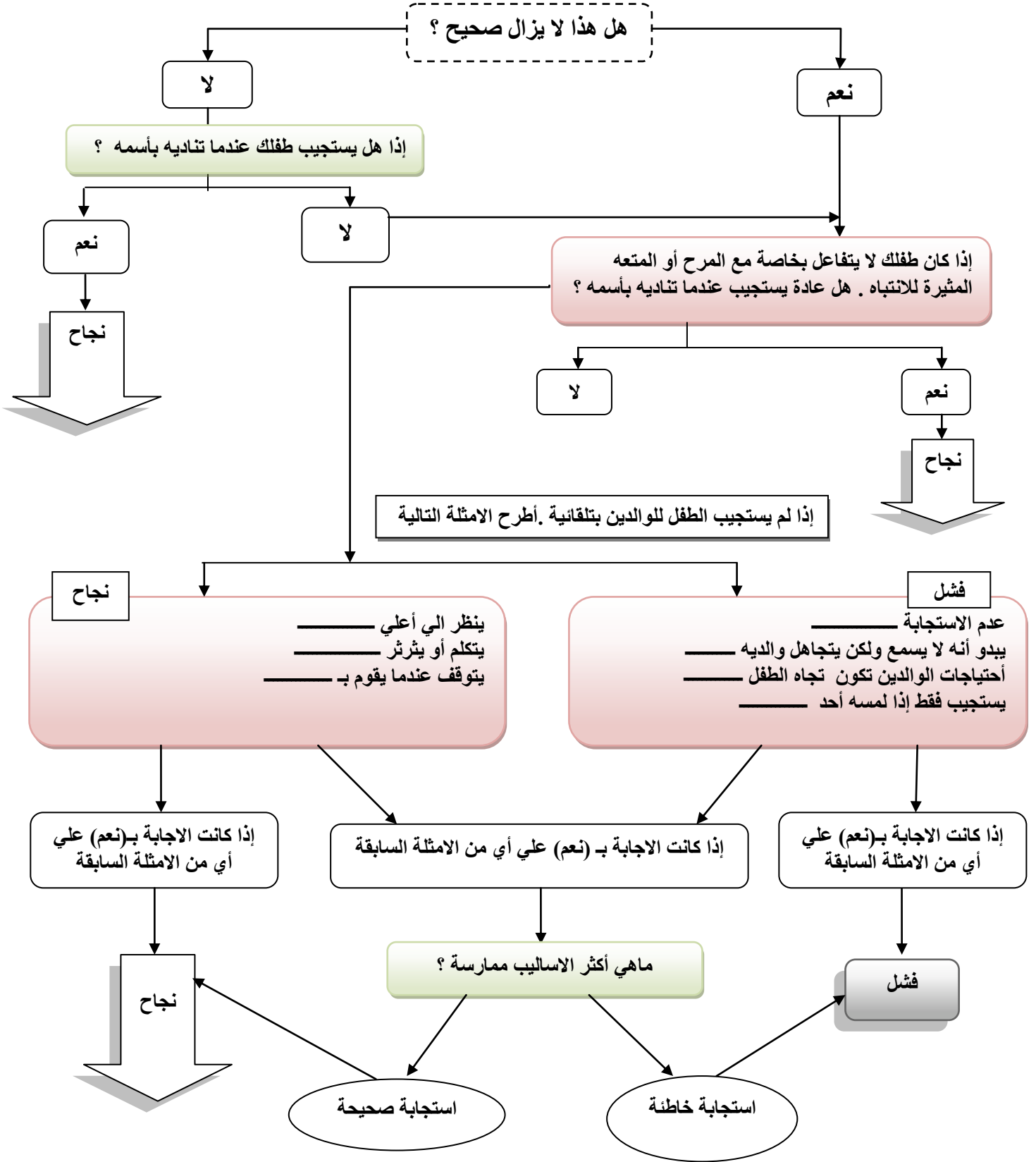
12. لقد ذكرت \_\_\_\_\_ أن طفلك لا يستجيب لابتسامتك أو نظرتك بالابتسامة.



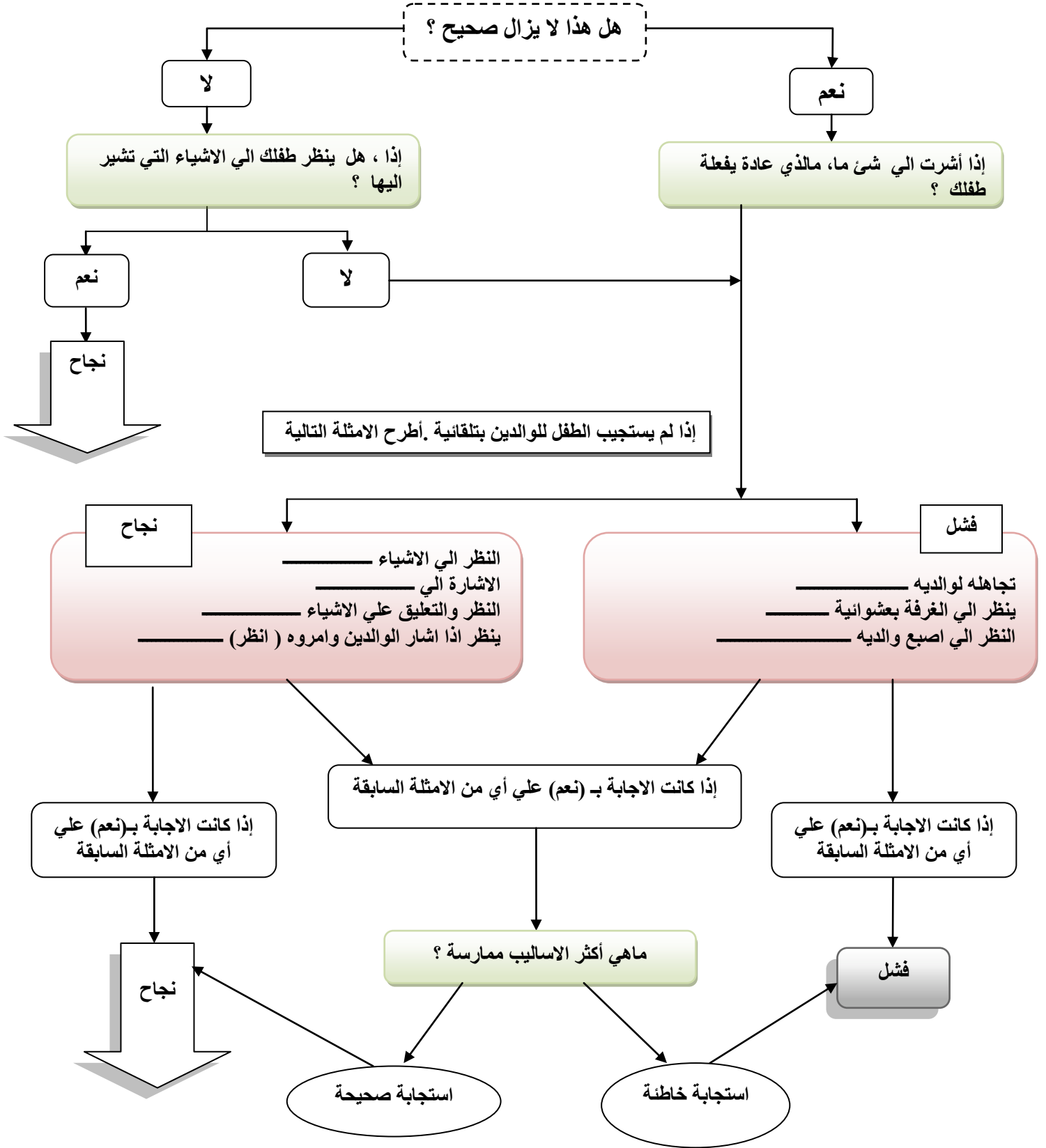
13. لقد ذكرت \_\_\_\_\_ أن طفلك يقوم بتقليد بتقليد وجهك معبراً عن الفرح أو الحزن  
\* (فقرة حرجة).



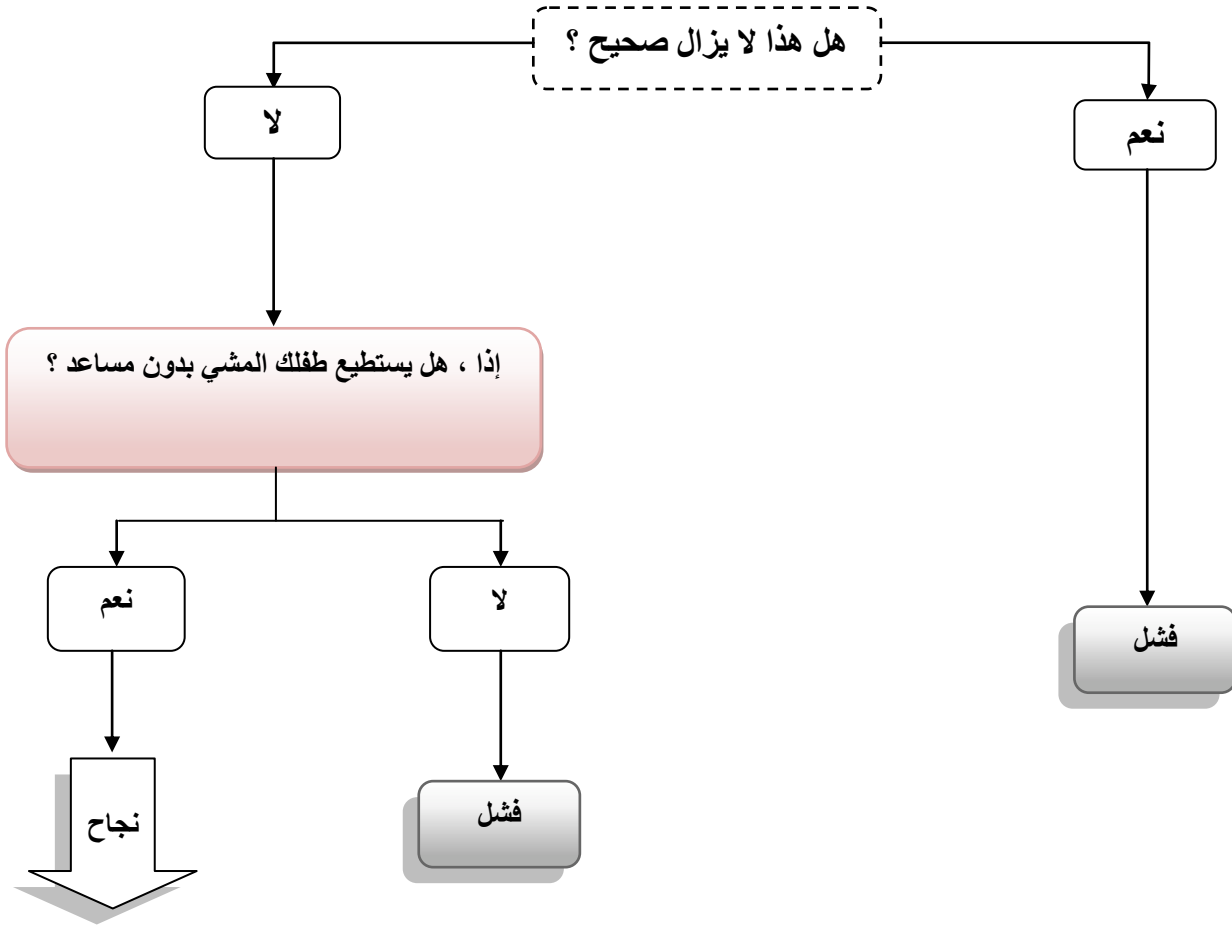
14. لقد ذكرت \_\_\_\_\_ أن طفلك يلتفت (ينتبه) أو يستجيب عندما تناديه بأسمه  
\* (فقرة حرجة).



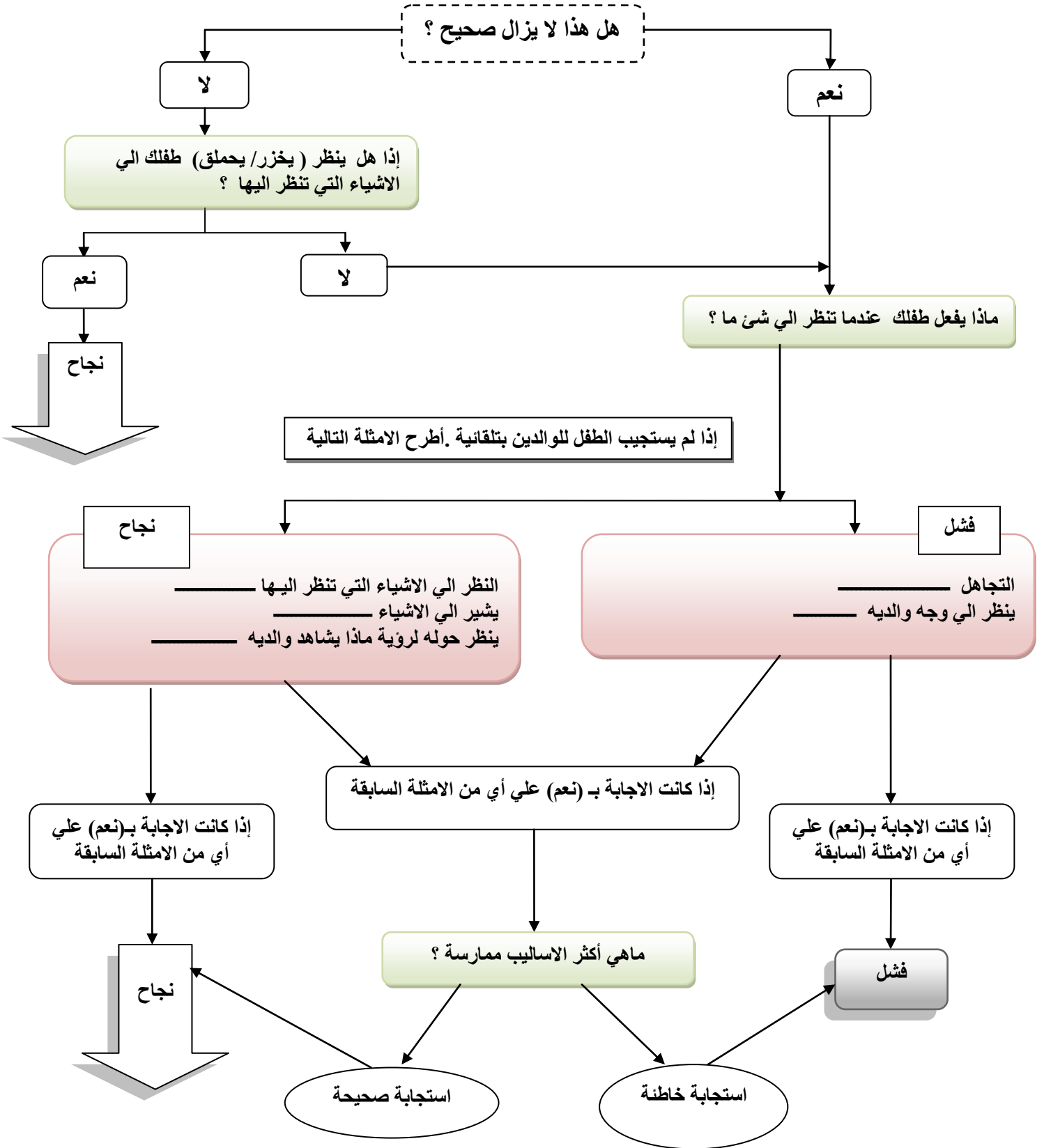
15. لقد ذكرت \_\_\_\_\_ أن طفلك يلتفت (ينتبه) أو يستجيب عندما تشير الي لعبة في الغرفة .  
\* (فقرة حرجة).



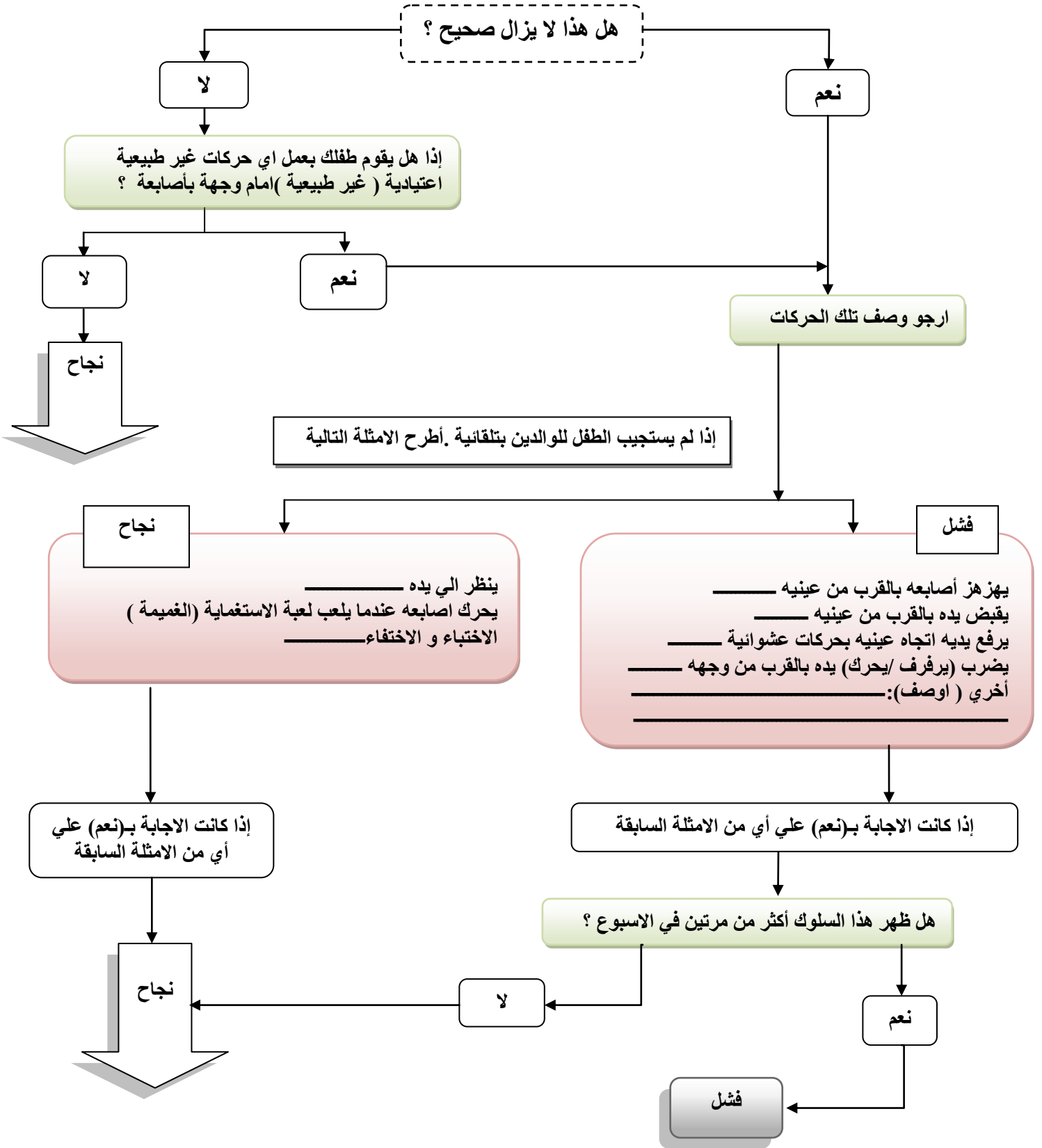
16. لقد ذكرت \_\_\_\_\_ أن طفلك يستطيع المشي



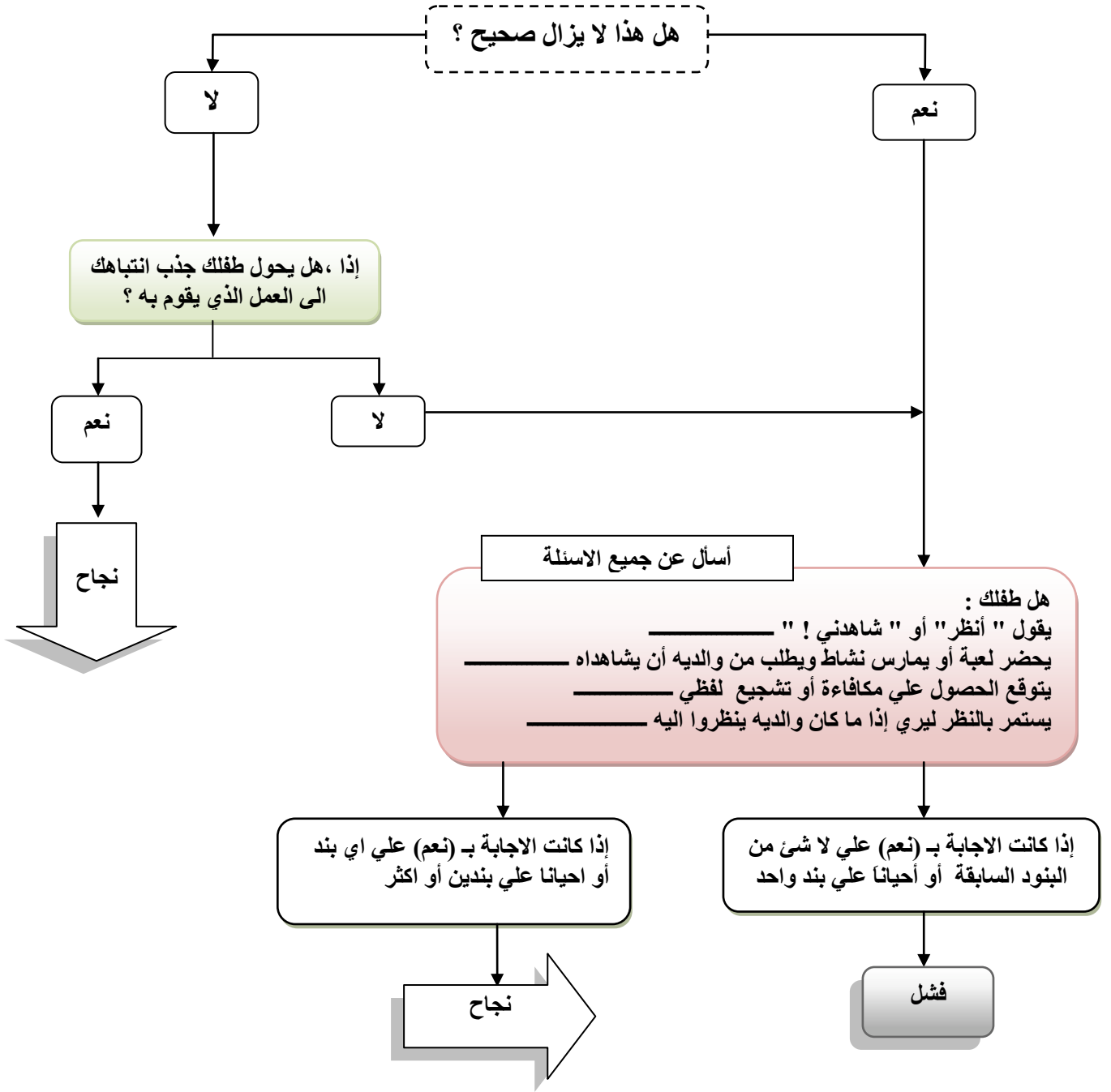
17. لقد ذكرت \_\_\_\_\_ أن طفلك ينظر ( يخرز/ يحملق) الي الاشياء التي تنظر اليها .



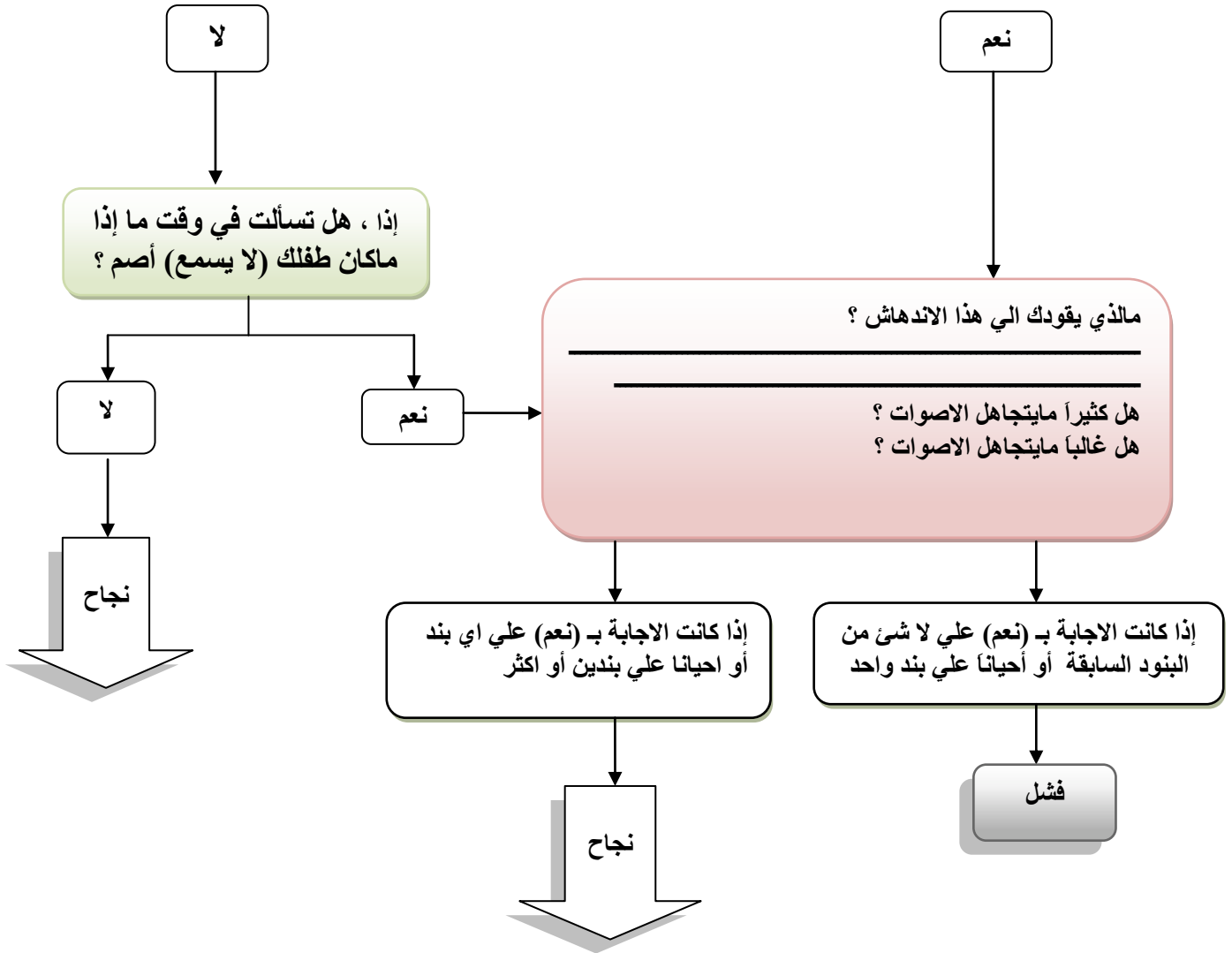
18. لقد ذكرت \_\_\_\_\_ أن طفلك ينظر ( يخرز/ يحملق) الي الاشياء التي تنظر اليها .



19. لقد ذكرت \_\_\_\_\_ أن طفلك يحاول جذب (لفت) انتباهك الي العمل الذي يقوم به



20. هل تسألت في وقت ما إذا ما كان طفلك (لا يسمع) أصم ؟

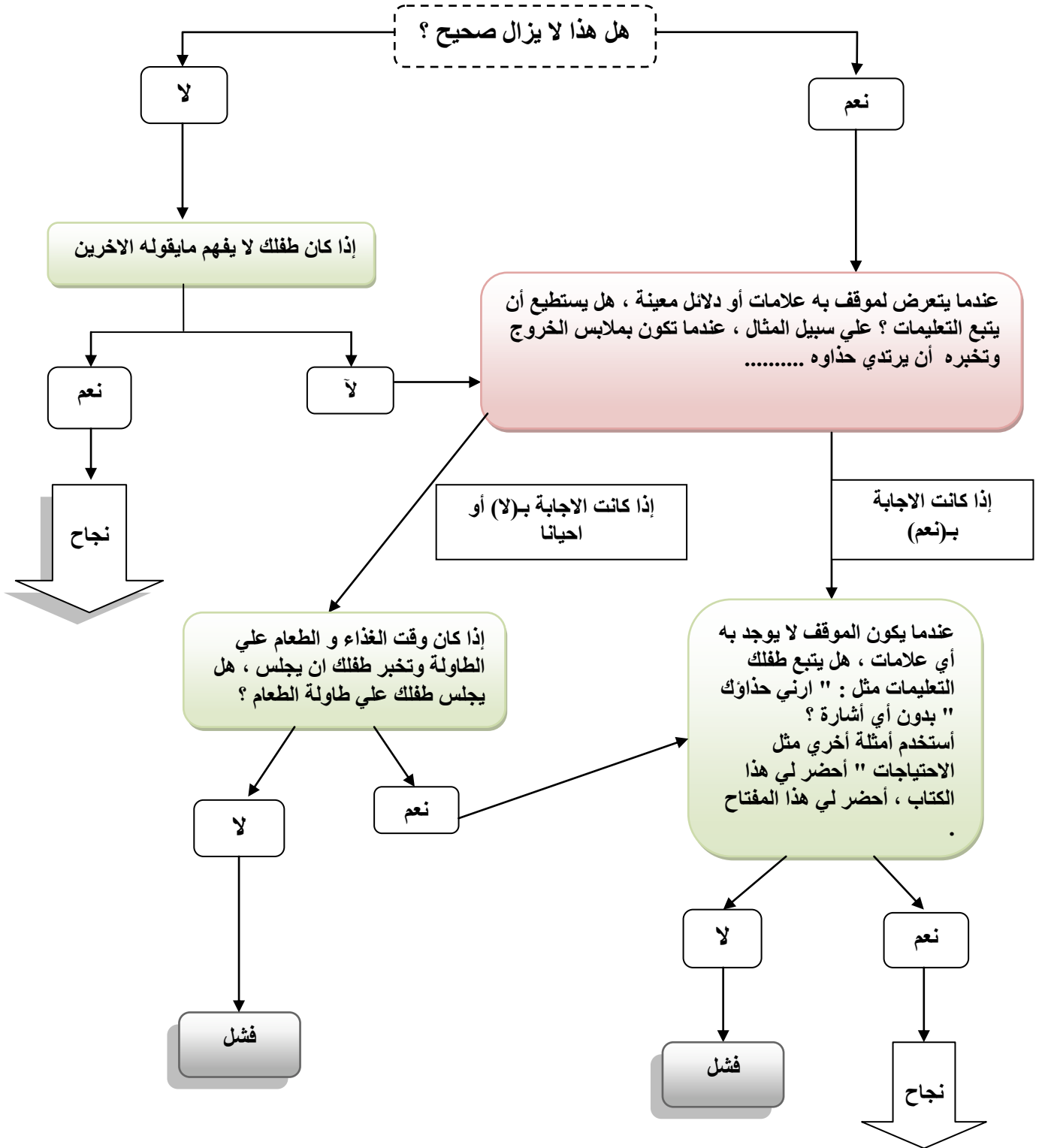


أسأل الاباء جميع البنود :  
هل تم عمل تقييم وقياس السمع لطفلك ؟ إذا كانت الاجابة بـ(نعم) ، ماذا كانت النتيجة ؟  
ملاحظة :  
النتيجة تشير الي \_\_\_\_\_ اضطرابات في السمع \_\_\_\_\_ السمع في المعدل الطبيعي .  
إذا كان الطفل يعاني من اضطرابات في السمع > نجاح

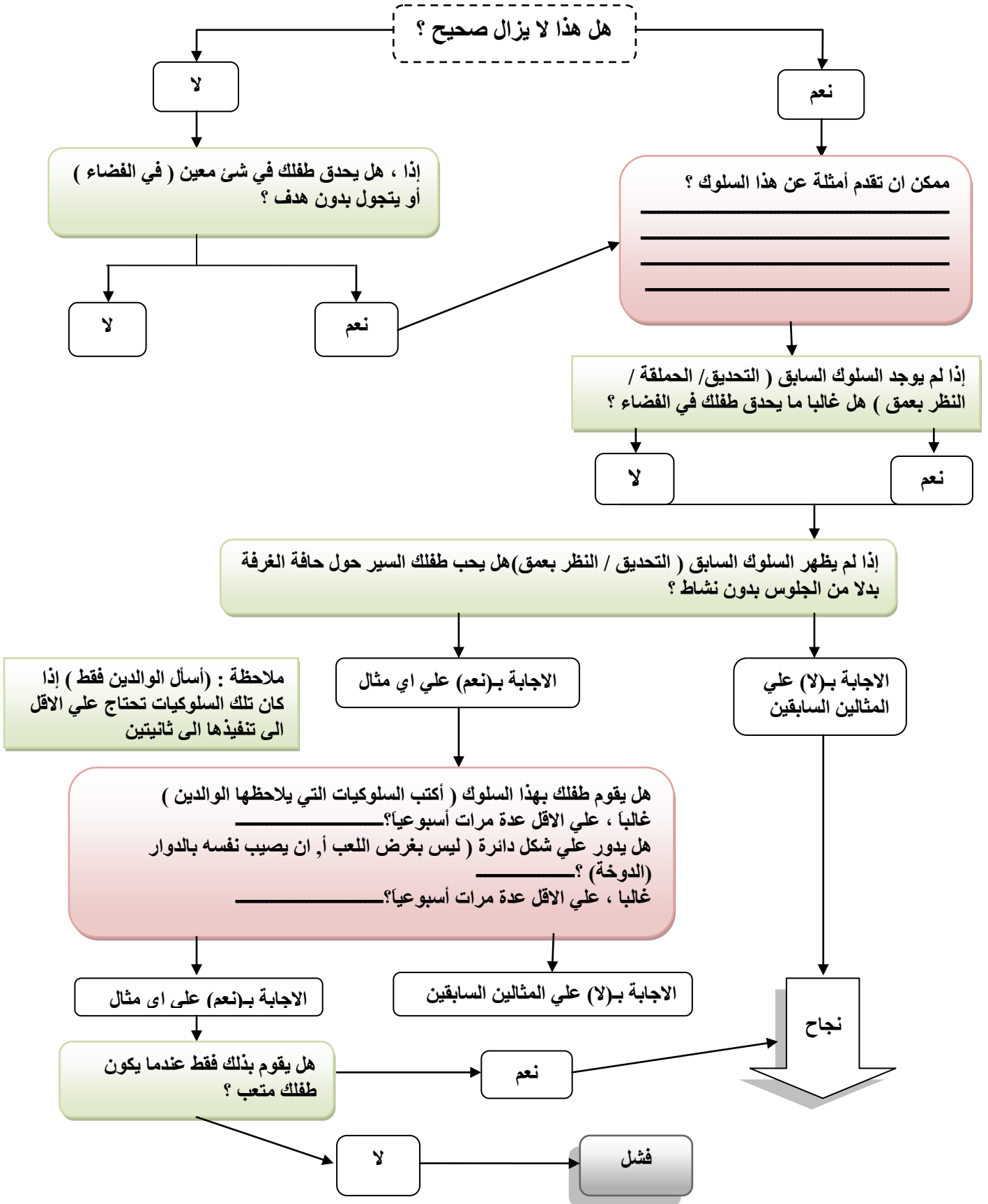
ملاحظة : إذا قرر الوالدين انهم مندهشين من قدرة طفلهم علي السمع كجزء من الفحص الطبي الدوري > نجاح

ملاحظة : بناء علي نتائج اختبار السمع ، إذا كان الطفل يتجاهل الاصوات أو الاشخاص المحيطين به > فشل

21. لقد ذكرت — أن طفلك لا يفهم مايقوله الآخرين (الناس)



22. لقد ذكرت \_\_\_\_\_ أن أحيانا يحدق في شئ معين ( في الفضاء ) أو يتجول بدون هدف



23. لقد ذكرت \_\_\_\_\_ أن لا ينظر ( يخزر / يحرق ) في وجهك ليري ردود أفعالك عندما يواجه  
 شيء ما غير مألوف ( غير معتاد / غير عادي )

